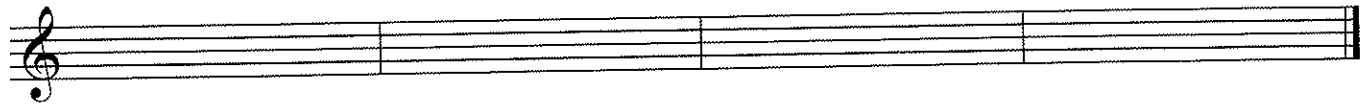


FAC SIMILE TEST DI Teoria, ritmica e percezione musicale

Test per l'ammissione ai Trienni Ordinamentali
(Facsimile)

1. Dettato ritmico melodico

Scrivere nei pentagrammi sottostanti una frase melodica proposta.



2. Lettura ritmica

Eeguire il seguente esercizio nelle modalità conosciute (con sillaba ritmica, battendo con la mano o con una matita).

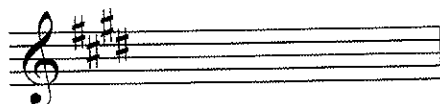


3. Sezione teorica

Classificare i seguenti accordi, specificando il loro stato.



In che tonalità è scritto questo frammento musicale?



A quali tonalità si riferisce quest'armatura di chiave?

Classificare i seguenti intervalli.

