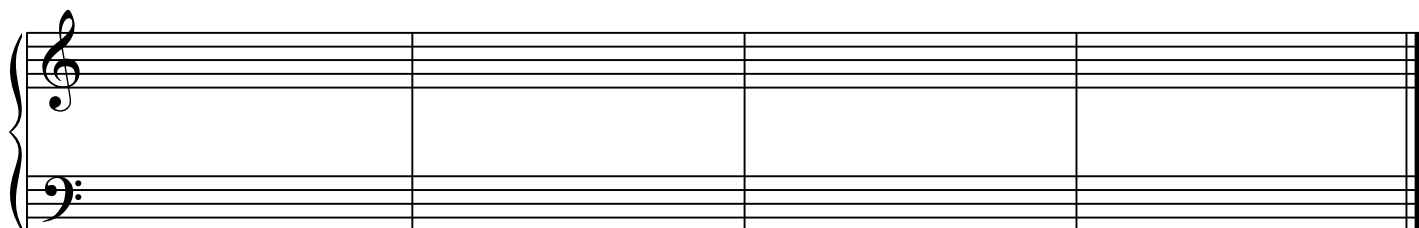
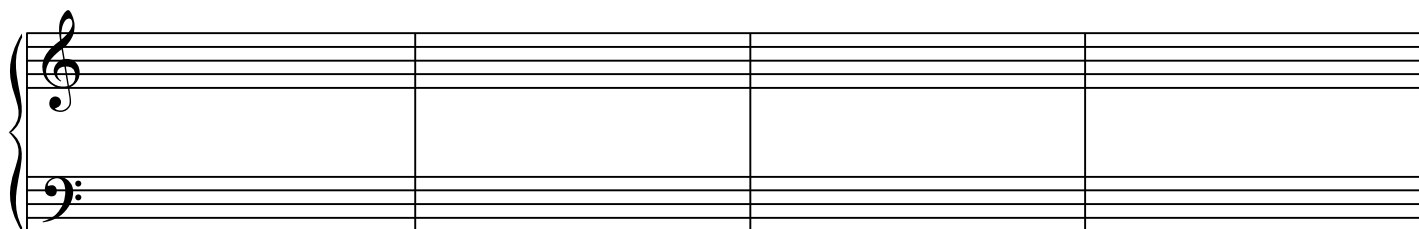
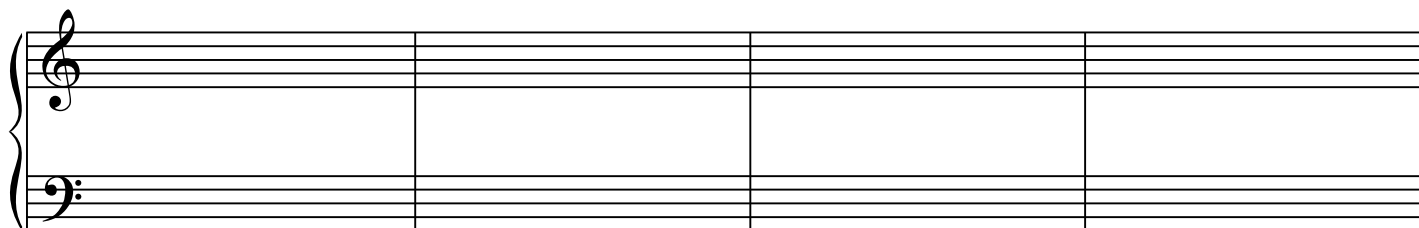
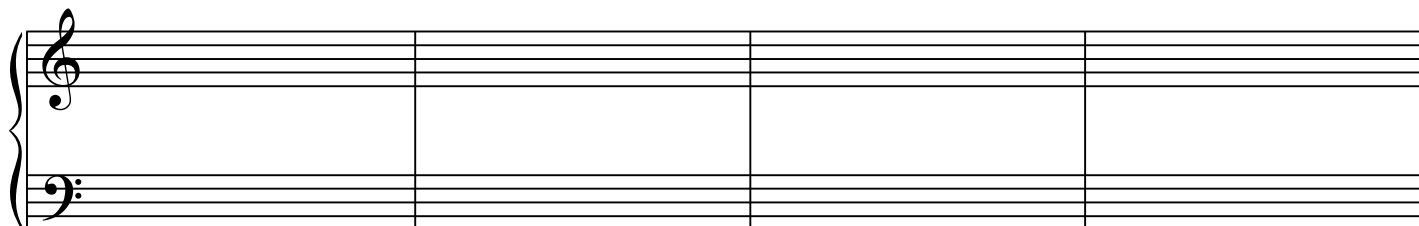


SETTORE DISCIPLINARE: TEORIA DELL'ARMONIA E ANALISI
AMMISSIONE AL TRIENNIO DI PRIMO LIVELLO

Prima prova:

Scrivere a quattro voci un concatenamento armonico di 16 battute sulla base del seguente percorso tonale:

RE MINORE - SI \flat MAGGIORE - SOL MAGGIORE - RE MINORE



Seconda prova:

Analizzare i seguenti accordi definendo il tipo di cui si tratta, indicando almeno due tra le tonalità alle quali essi possono appartenere, i relativi gradi e lo stato, indicando le eventuali note estranee.

The image shows three chords labeled A, B, and C on a grand staff (treble and bass clefs).
Chord A: Treble clef, notes G4 and B4; Bass clef, notes D3 and F3.
Chord B: Treble clef, notes G4, A4, B4, C5; Bass clef, notes D3, E3.
Chord C: Treble clef, notes G4 and B4; Bass clef, notes D3, E3, F3, G3.

A.....

.....

B.....

.....

C.....

.....

Terza prova:

Rispondere sinteticamente alle seguenti domande

- 1) Che cos'è il DOUBLE della Suite?
- 2) Indicare schematicamente la struttura di un'ALLEMANDA.
- 3) Indicare le forme che precorrono la fuga.
- 4) Indicare che cosa avviene dal punto di vista tonale nella 2^a parte della fuga, indicare come si chiamano e come sono costruiti gli elementi costitutivi di questa parte.
- 5) In che cosa consistono gli STRETTI della Fuga?
- 6) Scrivere lo schema del primo tempo di SONATA del periodo classico.
- 7) Scrivere lo schema dello Scherzo della Sonata Classica.